

Detta blad är avsett för bl a chefer och personer inom drift- och underhåll, verkstad samt arbetsgrupper inriktade på att spara energi, vatten, miljö etc.

Detta informationsblad från Spångs ProcessTeknik riktas till våra kunder, befintliga som nya. Här väljer vi att presentera nya och förbättrade produkter inom tätningstekniken och/eller kompositbeläggning, speciella uppdrag och liknande. Vi hoppas att ni finner detta intressant och uppmanar er att ta kontakt med oss för ytterligare information.

Beläggning av pelletsskruv

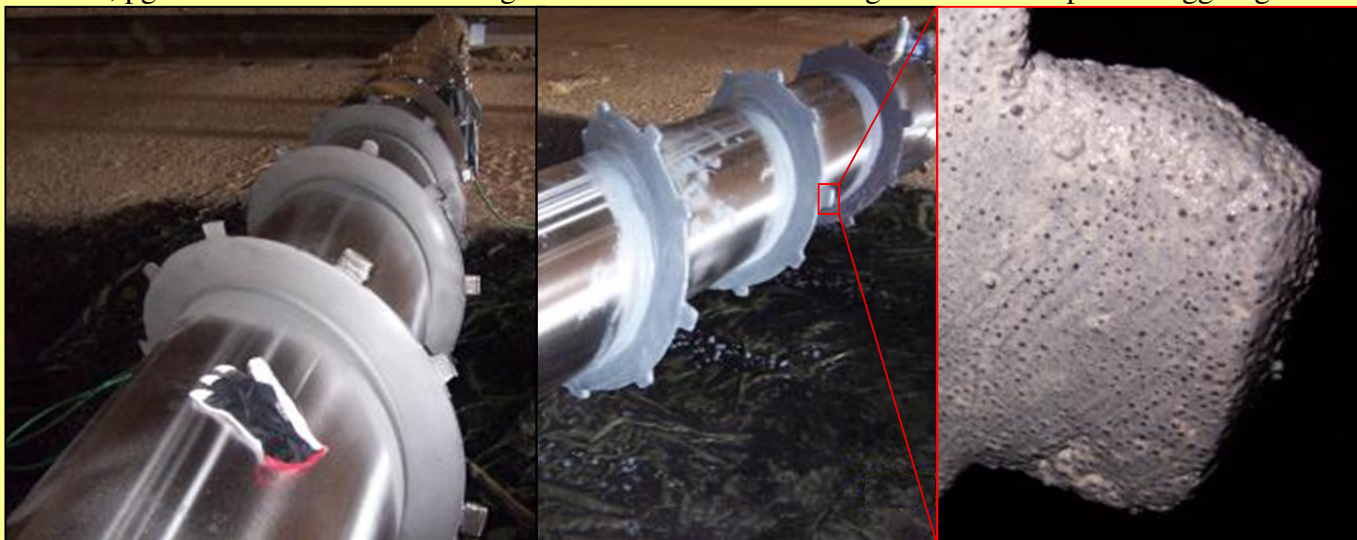
Spångs ProcessTeknik har kompositbelagt delar av en stor pelletsskruv. Skruven är 15 m lång och 900 mm i diameter. Skruven används för att transportera pellets från lagret och vidare i processen. Arbetet genomfördes i slutet av augusti 2010.

Beläggning gjordes huvudsakligen med ARC 890 samt en mindre sträcka med ARC 897. Orsaken att två kompositmaterial användes är för att kunden efter en viss drifttid önskar studera vilket material som är bäst lämpad för deras process före hela skruven beläggs.

Arbetet, som utfördes under ett par dagar i deras ordinarie revisionsperiod, gjordes på plats med mobil utrustning. Tidigare har man hårdsvetsat skruven och inför det behövdes hela lagret saneras, till en hög kostnad, pga brandrisk. Denna saneringskostnad eliminerades helt genom vår kompositbeläggning.



Pelletslager med den 15 m långa skruven i mitten. 2010/08/17



Där skruven har blåstrats får den en mattare yta. Bara de mest utsatta positionerna, huvudsakligen gängorna och hålkärlet, blåstrats och kompositbeläggs.

Komposit ARC 890 har för hand applicerats och återställt de slitna områdenas toleranser..

Efter glättringen syns tydligt hur de små härdade keramkulorna hamnar överst för att motstå framtida slitage.

VÅR HELHET - ER LÖNSAMHET

Alla utgivna informationsblad återfinns på hemsidan under fliken "Referenser".

Vänligen meddela oss om du önskar att inte erhålla detta utskick i framtiden.